



I N F I N I T Y P R O J E C T

HR INFINITY
GLOBAL SOLUTION

ACCESSI WEB

ACCESSI WEB



Accessi web è la soluzione Zucchetti che **unisce le funzionalità del controllo accessi con la praticità e la comodità dei sistemi web.**

Visualizzabile come una qualsiasi pagina web, il software è totalmente monitorabile **in tempo** reale tramite il browser internet, con qualunque tipo di connessione e da qualsiasi postazione.

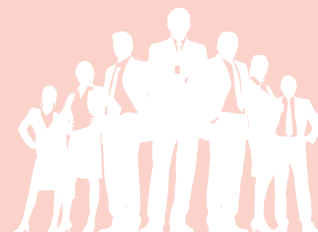
ID e Password garantiscono le corrette restrizioni di utilizzo e controllo dei dati residenti su un database su un server dedicato.

Insieme ai terminali di controllo Zucchetti, il software consente di **monitorare gli accessi** dei dipendenti, dei visitatori e degli automezzi ai varchi aziendali, siano essi porte, cancelli, sbarre o tornelli.

Semplice da configurare, **immediato** nell'utilizzo, il programma risponde perfettamente alle esigenze aziendali, perché soddisfa tutti i criteri di sicurezza e automatismo richiesti ad un sistema di controllo accessi.

Accessi web, insieme ai terminali, è in grado di acquisire, validare e monitorare i transiti in tempo reale, sulla base di regole e di abilitazioni di accesso, (fasce orarie e giorni della settimana, controlli anti-pass back, verifica PIN, ecc.) configurate nella sua base dati.

Il sistema è perfettamente compatibile e integrabile con le soluzioni di rilevazione presenze e assenze Zucchetti, con indubbi vantaggi a livello software e hardware. Ad esempio, con un unico badge l'utente è riconosciuto da tutti i terminali installati, tanto di rilevazione presenze, quanto di controllo accessi.



MODALITÀ DI DELIVERY

• **Licenza** | prevede l'installazione delle soluzioni presso il cliente o presso il Data Center Zucchetti con alta garanzia di affidabilità e sicurezza.

• **SaaS (Software as a Service)** | La soluzione è disponibile anche in modalità SaaS per permettere ai Clienti di fruire delle applicazioni come un servizio. Il software, infatti, non è installato presso la sede del cliente ma nella server Farm

Zucchetti ed è utilizzabile via web con un semplice collegamento Internet. Massima garanzia di riservatezza dei dati con certificazione per la legge sulla privacy, sicurezza dell'infrastruttura, aggiornamento in tempo reale delle

applicazioni, nessun software da installare, risparmio sia in termini organizzativi che economici sono solo alcuni dei vantaggi ottenibili utilizzando le applicazioni software Zucchetti in modalità SaaS.

FUNZIONALITÀ SOFTWARE

ACQUISIZIONE TIMBRATURE

- scarico manuale delle timbrature da uno o più rilevatori;
- scarico automatico delle timbrature in modalità schedulata;
- scarico online (in tempo reale) delle timbrature.

GESTIONE MODALITÀ DI ACCESSO

- **online:** monitoraggio attivo in tempo reale dei varchi. I diritti e le white list di accesso sono direttamente e univocamente controllate dall'applicativo. I dati dei transiti sono registrati direttamente dal software.
- **offline:** monitoraggio passivo dei varchi. I diritti e le white list di accesso sono memorizzate nei rilevatori. I dati dei transiti (validi e non) vengono registrati dal dispositivo di controllo con la possibilità di essere scaricati in ogni momento.
- **degradato:** monitoraggio misto dei varchi. Il sistema rimane in costante comunicazione con i terminali, ma vi è la possibilità di gestire l'accesso "degradando" l'onere ai rilevatori stessi. Una forma di sicurezza in più per poter avere il massimo del controllo anche nel caso in cui la comunicazione tra software e hardware si interrompa.

CONFIGURAZIONE ED ABBINAMENTO

PROFILI DI ACCESSO

- Profili di accesso basati su politiche e modelli orari;
- possibilità di creare una lista utenti, una lista visitatori ed una lista automezzi, abilitati all'ingresso, da associare alle politiche di accesso;
- possibilità di acquisire una lista di utenti abilitati da un file, in formato testo (.txt) già esistente: la funzione di importazione è completamente personalizzabile;
- definizione comportamenti specifici sul terminale;
- automatismo che aggiorna periodicamente le tabelle sui terminali, in base a modifiche o a variazioni di comportamento ciclici.

CREAZIONE REPORT

È possibile creare report suddivisi per utenti, visitatori, automezzi, per varco, per tentativi di accesso, nonché report delle ultime transazioni effettuate.

MODALITÀ DI COMUNICAZIONE

La comunicazione tra il software di gestione ed i terminali di controllo è realizzabile mediante differenti tipologie di connessione: **RS232, RS485, Modem** (su linea telefonica analogica, GSM dual band, ISDN), **LAN**. Le molteplici soluzioni di connettività sono funzionali alle differenti esigenze e all'eventuale crescita dell'azienda e permettono di far fronte alle più svariate problematiche legate, tra l'altro, a vincoli di carattere logistico/geografico. Per esempio, la connessione dei terminali via LAN consente di gestire il controllo accessi mediante un qualsiasi PC connesso alla rete aziendale, eliminando tutti i problemi fisici e strutturali legati ad un cablaggio "fisso".

ALTRE FUNZIONI:

- anti-pass back;
- controllo PIN;
- gestione badge;
- gestione eventi;
- lista presenti/assenti;
- aggiornamento data e ora;
- aggiornamento politiche di accesso;
- aggiornamento tessere abilitate;
- acquisizione registrazioni;
- accesso ai dati via ODBC.



HARDWARE

TERMINALI DI CONTROLLO ACCESSI

Zucchetti dispone di una gamma completa di terminali e accessori per il controllo accessi.

Realizzati in conformità alle normative ISO 9001/9002, CE ed EN 2-9001, utilizzano la tecnologia di lettura e scrittura di prossimità, che permette la memorizzazione direttamente sul badge di informazioni utili (dati del dipendente e timbrature) e l'innovativa tecnologia di riconoscimento biometrico ad impronte digitali.

Facili da installare, immediati nell'utilizzo, di ridotte dimensioni e dal design sobrio ma elegante, i terminali Zucchetti, integrati al software di gestione accessi, garantiscono un perfetto equilibrio operativo tra sicurezza, comfort e libertà di movimento.

L'integrabilità dei terminali di controllo accessi con i rilevatori presenze e i controllori ethernet, configurabili via WEB per la gestione di diversi tipi di varchi, consente di ottenere un sistema completo di rilevazione; con un unico badge, l'utente verrà infatti riconosciuto da tutti i terminali installati.

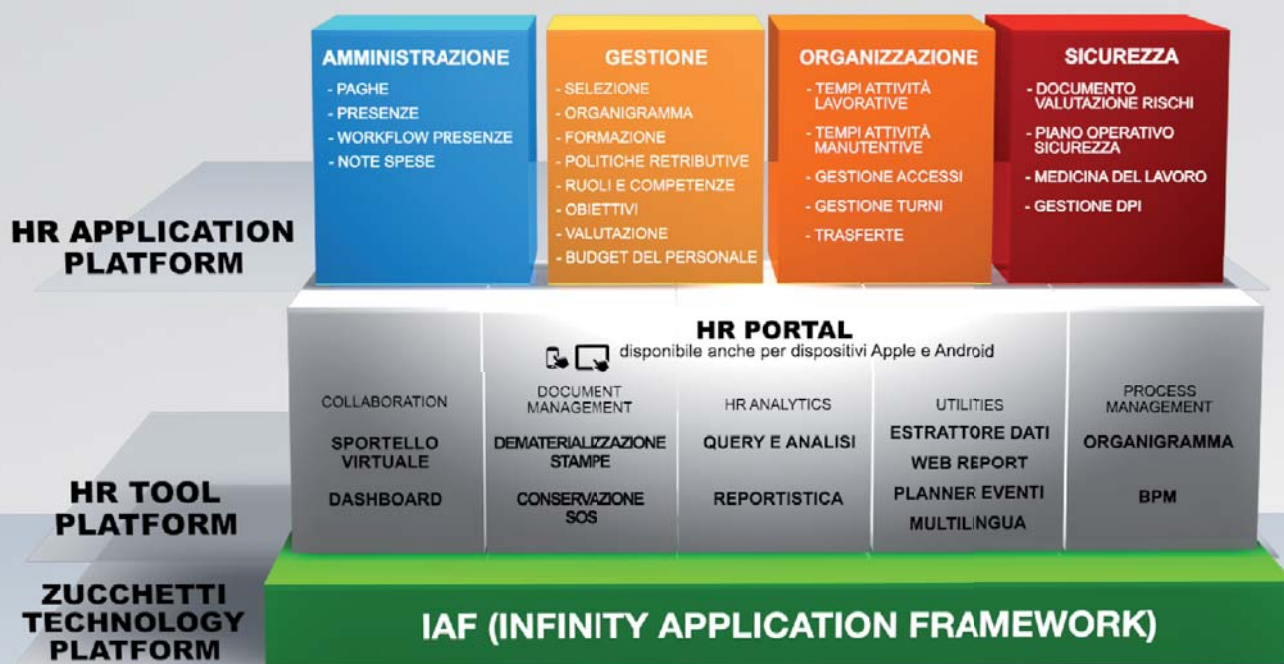
BARRIERE PER LA SICUREZZA DEL PERSONALE

I tornelli del gruppo Zucchetti, realizzati in acciaio inox, sono tornelli di ultima generazione per il controllo degli accessi e la rilevazione delle presenze, dotati di elettronica per rilevazione dati integrata: una novità assoluta nel panorama delle barriere per la sicurezza. Il comando dei tornelli avviene con apposito lettore di card con tecnologia di prossimità RFID, che consente di memorizzare direttamente sulla card informazioni utili. I tornelli Zucchetti si contraddistinguono per un design particolarmente curato e per dimensioni ridotte: si tratta di tornelli dal basso impatto visivo, indicati per tutti quegli ambienti che richiedono un controllo accurato degli accessi senza rinunciare al gusto e all'eleganza.



HR
INFINITY
GLOBAL SOLUTION





HR Zucchetti è la suite modulare per la moderna gestione delle risorse umane che permette alla Direzione HR di contribuire in modo nuovo e significativo al raggiungimento degli obiettivi strategici ed operativi dell'organizzazione aziendale, valorizzando il capitale umano, migliorando notevolmente la produttività di tutti i collaboratori e l'efficienza dei processi.

HR Zucchetti è il primo e unico sistema in Italia dotato di:

BASE DATI ANAGRAFICA UNICA permette di inserire in un'unica volta le informazioni, evitando inutili ridondanze di dati e perdite di tempo

ARCHITETTURA WEB BASED consente la portabilità del sistema su diversi ambienti operativi e database nonché la condivisione di dati e servizi

PORTALE HR il punto d'incontro tra la Direzione Risorse Umane e il personale dell'azienda che dispone,

così, di un accesso via web per la consultazione e la stampa delle informazioni di proprio interesse (cedolino, foglio presenze, comunicazioni aziendali, ecc.)

WORK FLOW mette in relazione via web la Direzione Risorse Umane con il resto dell'azienda per la gestione di presenze, note spese, proposte retributive, valutazioni, richieste di personale, formazione, ecc., snellendo le attività degli uffici della Direzione Risorse Umane e conferendo maggiore autonomia ai collaboratori e responsabili.



LEADER NELL'INNOVAZIONE

Con oltre 2.600 addetti, una rete distributiva che supera i 1.100 Partner sull'intero territorio nazionale e più di 95.000 clienti, il gruppo Zucchetti è uno dei più importanti protagonisti italiani del settore IT e offre soluzioni software e hardware, servizi e progetti innovativi e di altissima qualità, studiati e realizzati per soddisfare le specifiche esigenze di aziende, banche e assicurazioni, professionisti, associazioni di categoria e pubblica amministrazione.

IL GRUPPO ZUCCHETTI E IL MONDO HR

L'approccio altamente professionale e qualificato, lo spiccato orientamento al mercato, la continua ricerca dell'eccellenza e di soluzioni tecnologicamente avanzate unita alla trentennale esperienza e alla profonda conoscenza delle risorse umane, conferiscono al Gruppo Zucchetti una posizione di leadership nella fornitura di soluzioni e servizi nel settore HR.

Più di 20.000 clienti, milioni di cedolini elaborati mensilmente con i software Zucchetti e oltre 25.700 terminali di rilevazione presenze e controllo accessi venduti in un anno*, rappresentano l'indiscusso riconoscimento da parte del mercato della qualità e dell'innovazione della suite HR Zucchetti e testimoniano la capacità di soddisfare le esigenze dei Clienti.

*dati 2012

**Il gruppo Zucchetti, principale protagonista italiano nel mercato IT,
con un'offerta così ampia da non aver confronti né in Italia né in Europa,
consente ai clienti di acquisire importanti vantaggi competitivi e di avvalersi di un
unico partner per ogni esigenza di carattere informatico.**



I N F I N I T Y P R O J E C T

strategia | tecnologia | applicazioni | soluzioni

HR Zucchetti rientra nel disegno strategico di Infinity Project, un'innovativa piattaforma tecnologica di sviluppo basata su un potente framework applicativo che integra in ottica SOA (System Oriented Architecture) tutte le applicazioni aziendali.

Con Infinity Project, Zucchetti propone linee di prodotto e soluzioni web based (ERP, HR, Business Intelligence, Document Manage-

ment, Business Process Management ecc.), nativamente integrate, con un'ampia copertura applicativa ed evolute funzionalità collaborative che implementano il paradigma del virtual workspace.

Scegliere Zucchetti significa disporre della più ampia, completa ed innovativa offerta presente sul mercato.